



ご契約者さま サービスガイド

高圧・特別高圧



Ver.3

マイページ
のご案内



ご契約の
変更・解約



工事
緊急時



こちらのサービスガイドは保管頂き、お手続きの際にご確認ください。

エバーグリーン・マーケティング株式会社

EVERGREEN MARKETING Co.,Ltd.

も く じ

| | | |
|-----------|----------------|------|
| 1 | マイページ | P.01 |
| 2 | 電気料金の算定方法 | P.07 |
| 3 | 供給電圧および周波数 | P.07 |
| 4 | 請求書の送付先・宛名のご変更 | P.08 |
| 5 | お支払方法のご変更 | P.08 |
| 6 | 名義変更手続のご案内 | P.10 |
| 7 | PASを長期開放される場合 | P.12 |
| 8 | 受電設備の工事・変更 | P.12 |
| 9 | 電気のご使用状況が変わる場合 | P.13 |
| 10 | 解約 | P.14 |
| 11 | 電気需給約款の更新 | P.16 |
| 12 | 緊急時の連絡先 | P.16 |
| 13 | よくあるご質問・用語のご説明 | P.17 |



弊社ホームページ上のサービス「マイページ」にて、電気のご使用状況や毎月のご請求金額をご確認頂くことができます。また、請求金額確定の後、お客さまご指定のメールアドレスへお知らせを送付致しますので、電気料金を速やかにご確認頂くことができます。

1. マイページで確認できること

ご使用量の明細のご確認

前日の30分使用量（速報値）

日毎・月毎の使用量（速報値）

過去の使用量（確定値）

電気料金明細のご確認

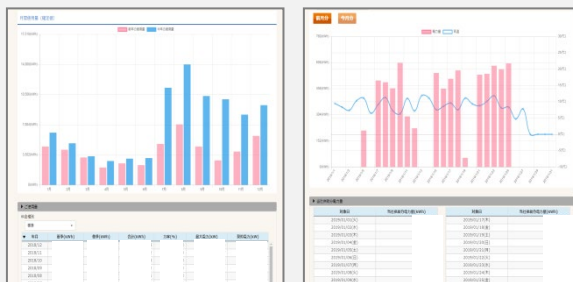
請求書のダウンロード

過去の電気料金

簡単なお客さま情報のご変更

請求書送付先のご変更

メールアドレス・パスワードのご変更



画面イメージ

※ ログイン頂けるのは、供給開始後です。

※ 最大で過去24カ月分までご確認頂けます。

2. ログイン方法

ログインは供給開始後から可能になります。

下記のうちいずれかをお手元にご用意ください。

- ▶ 請求書（ログインIDの記載があります）
- ▶ 供給開始後に届くIDのご案内メール（メールアドレスのご登録がない場合は届きません）

STEP
1

エバーグリーン・マーケティング 検索
https://www.egmkt.co.jp/

検索ワードもしくはURLから
ホームページを検索します。

STEP
2



ご契約者さまマイページ
をクリックします。

STEP
3

パスワードを忘れた方
をクリックします。

次ページ ▶

STEP 4

①ログインIDと②お客様のメールアドレスを入力後、
③送信をクリックします。

パスワードお問い合わせ

ご登録いただいているID、メールアドレスを入力し、[送信]ボタンを押してください。

ID (半角) メールアドレス (半角)

1 **2**

ID/パスワードを再入力の方は、必ずIDをお問い合わせください。IDのお問い合わせはこちらから。

3

マイページログイン時

お客様のマイページ内情報は下記のようにご登録いただきます

※マイページの登録は、必ずしも必須ではありません。登録しない場合は、このマイページから登録を中止していただくことも可能です。

※登録内容は、パスワードを忘れた場合、パスワードをお問い合わせください。

| 基本情報 | | 登録種別 | | 登録種別 | |
|---------|---------------------|------|----|------|----|
| 項目名 | 項目 | 項目名 | 項目 | 項目名 | 項目 |
| 氏名 | 姓 | 登録種別 | 個人 | 登録種別 | 個人 |
| 性別 | 男 | 登録種別 | 個人 | 登録種別 | 個人 |
| 生年月日 | 1990.01.01 | 登録種別 | 個人 | 登録種別 | 個人 |
| メールアドレス | example@example.com | 登録種別 | 個人 | 登録種別 | 個人 |
| パスワード | XXXXXXXXXX | 登録種別 | 個人 | 登録種別 | 個人 |
| 確認パスワード | XXXXXXXXXX | 登録種別 | 個人 | 登録種別 | 個人 |
| 氏名 | 姓 | 登録種別 | 個人 | 登録種別 | 個人 |
| 性別 | 男 | 登録種別 | 個人 | 登録種別 | 個人 |
| 生年月日 | 1990.01.01 | 登録種別 | 個人 | 登録種別 | 個人 |
| メールアドレス | example@example.com | 登録種別 | 個人 | 登録種別 | 個人 |
| パスワード | XXXXXXXXXX | 登録種別 | 個人 | 登録種別 | 個人 |
| 確認パスワード | XXXXXXXXXX | 登録種別 | 個人 | 登録種別 | 個人 |

ログインIDは「請求書の裏面」をご確認ください。

こちらのメッセージが出た方はお電話ください。

Warning

該当する情報が存在しません。

サポートダイヤル 03-6271-0242
平日 (9:00~12:00/13:00~17:00)

STEP 5

様

日頃、エパーグリーン・マーケティングをご利用いただき、誠にありがとうございます。
以下のパスワード再設定画面より、新しいパスワードを設定してください。
【パスワード再設定画面】 https://www.erec.co.jp/erec_portal/HPC06001/req_HPC06001_init

【認証キー】

今後ともよろしくお願いたします。

左記のメールが届きます。
記載のURLにアクセスします。

STEP 6

パスワード再設定

ご登録いただいているIDとパスワード再設定のため、メールに記載されている認証キー、新しいパスワードを入力し、[再設定]ボタンを押してください。

ID (半角) 認証キー (半角) 新しいパスワード 新しいパスワード (確認)

1 **2** **3** **3**

※半角英字大文字、半角英字小文字、半角数字、半角記号([#\$%&'-:;/@|^_"])のうち二種類以上混在し、10文字以上16文字以下で入力してください。

メールに記載されている認証キーではログインできません。
認証キーはパスワード再設定のために発行されたものです。お問い合わせから一定時間(約120分)経過すると使用できなくなります。

4

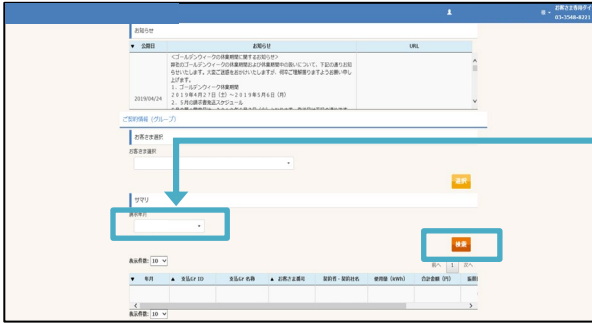
- ① IDを入力
- ② メールに記載の**認証キー**を入力
- ③ **新しいパスワード**を2回入力
- ④ **再設定**をクリックします

以上です。ご登録ありがとうございます。

3. 請求内容のご確認・請求書のダウンロード方法

弊社から郵送している請求書と同一書式のをダウンロードすることができます。
※請求書の郵送については、郵送停止希望のお客さまを除き全てのお客さまに発送致します。

STEP
1

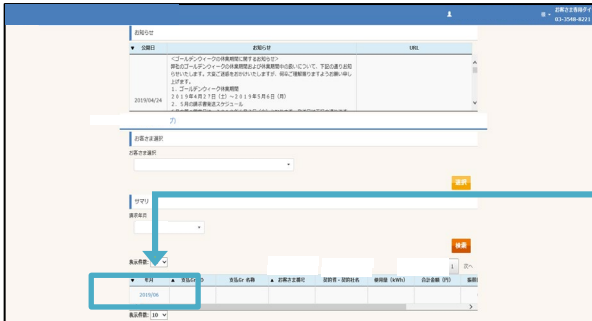


ご覧になりたい**請求年月**を選択し、**検索**をクリックします。

(例)

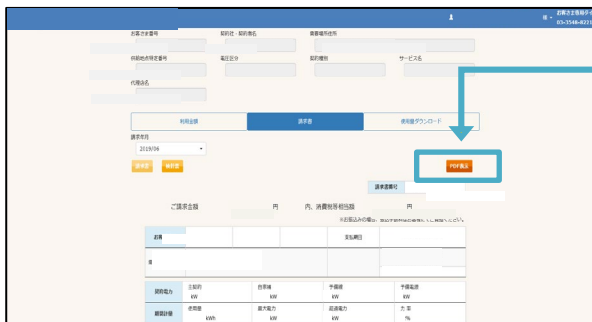
- ・ご利用期間10/01～10/31 → 請求年月2020/10
- ・ご利用期間10/15～11/15 → 請求年月2020/11

STEP
2



ご覧になりたい施設の**請求年月** (例：2020/10)をクリックします。

STEP
3



PDF表示をクリックします。

STEP
4



左記の画像が表示されます。

- ①画像の上で右クリック。
 - ②「名前を付けて保存」をクリック。
- ダウンロード完了です。

！画像が表示されない場合！

お客さまのパソコン設定が**ポップアップをブロック**していると画像が表示されません。
ポップアップを許可に設定のうえ、再度ログインすると画像が表示されます。

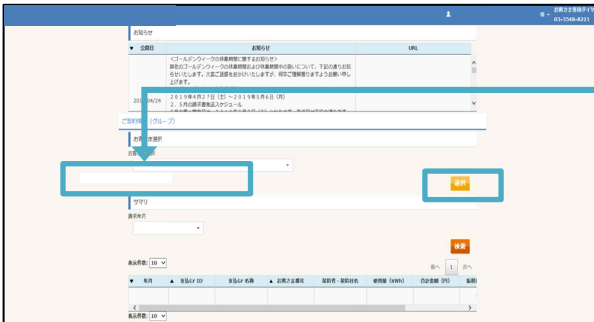
STEP
5



利用金額をクリックするとこれまでの電気料金一覧をご確認頂けます。

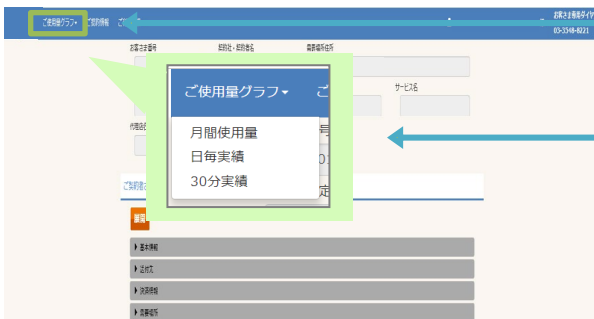
4. ご使用量グラフのご確認方法

STEP
1



確認したい施設を選択し、**選択**をクリックします。

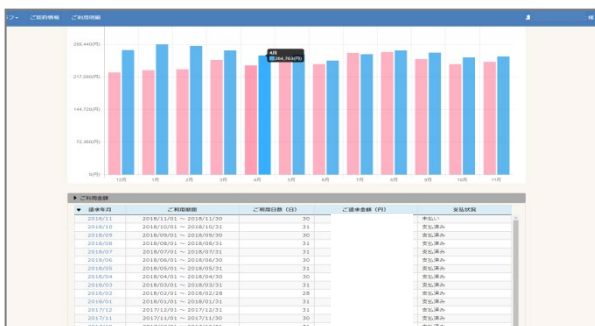
STEP
2



ご使用量グラフをクリックします。

月ごと、日ごと、30分ごとの使用量を選んでご確認頂けます。

STEP
3



グラフと一覧表で確認することができます。

※最大で過去24カ月分までご確認頂けます。

5. 請求書送付先・メールアドレスのご変更方法

ご変更内容の反映時期については、操作画面に記載のメッセージをご確認ください。

STEP
1

ご変更希望の施設を選択し、**選択**をクリックします。

STEP
2

送付先変更をクリックします。

STEP
3

変更希望箇所にご入力
のうえ、**確認**をクリックします。

STEP
4

確認画面で**変更**
をクリックします。

※変更処理が終わるまで、
ご契約情報ページにはご変更
前の情報が表示されます。

2

電気料金の算定方法

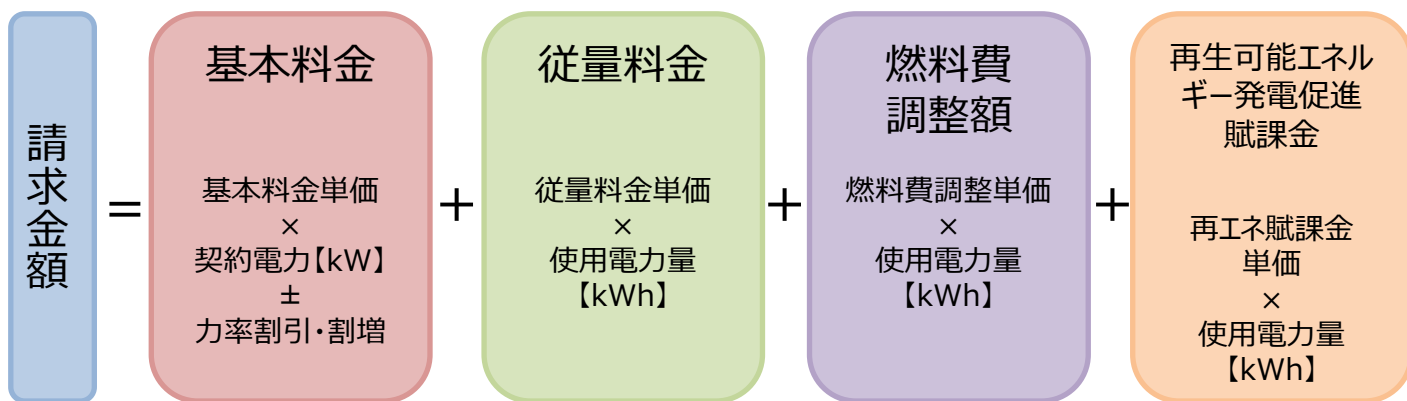
月々の電気料金は、契約電力によって決まる「基本料金」と、ご使用量に応じて決まる「従量料金」「燃料費調整額」の合計に、再生可能エネルギー発電促進賦課金を加えたものといたします。

※基本料金および電力量料金は、ご契約書等に記載の単価に基づいて計算されます。

※燃料費調整額については、弊社ホームページをご確認ください。

※一部地域（九州エリア）は離島ユニバーサル調整額を加味いたします。

※端数は電気需給約款 [単位および端数処理] に準じます。



3

供給電圧および周波数

供給電圧および周波数は、所轄の一般送配電事業者の定めによりますが、概要は以下の通りでございます。

| | | |
|------|------------------|-------------------|
| エリア | 北海道、東北、東京、中部（一部） | 中部、北陸、関西、中国、四国、九州 |
| 供給電圧 | 高圧または特別高圧 ※ | 高圧または特別高圧 ※ |
| 周波数 | 50Hz | 60Hz |

※ 詳細につきましては電気需給契約書をご確認ください。

マイページ内で変更のお手続きができます。（P.6を参照ください）

書面でのご変更手続きをご希望のお客さまは弊社のお客さまサポートダイヤルまでご連絡ください。

お支払方法は次の2つからお選び頂けます。

口座引落

銀行振込

お支払方法のご変更、もしくは引落口座のご変更がある場合は、お客さまサポートダイヤルまでご連絡ください。

口座引落

引落日

- ・計量日が1日のご契約・・・計量日の当月27日
- ・計量日が2日のご契約・・・計量日の翌月6日
- ・計量日が3日以降のご契約・・・計量日の翌月27日

※引落日が金融機関の休日に該当する場合は金融機関の指定日に準じます。

銀行振込

- ・振込手数料はお客さまのご負担となります。
- ・振込用紙のご用意はございません。

振込期日

- ・計量日が1日のご契約・・・計量日翌日から起算して30日目まで
- ・計量日が2日のご契約・・・計量日の翌月10日まで
- ・計量日が3日以降のご契約・・・計量日の翌月末日まで

※振込期日が金融機関の休日に該当する場合は、その翌営業日が該当します。

振込先

振込口座は、電気のご使用場所ごと（請求書ごと）に異なります。

振込先は、振込登録をしたお客さまの請求書内でご案内しております。

ご契約が複数あるお客さまには
おまとめ請求（一括払い）のサービスがございます。

おまとめ請求

- ・ご契約が複数ある方向けのサービスです
- ・お支払方法が銀行振込の場合にのみご利用頂けます
- ・電気ご使用場所ごとの料金を一つにまとめた金額で請求書を発行致します

請求書について

請求書は下記の2種類を代表の送付先のみにご郵送致します。

- ① 各ご契約場所の電気料金の総額の請求書
- ② 各ご契約場所のご利用明細（請求金額・契約電力・最大電力・使用量）の一覧

ご注意事項

上記書面以上の明細（各契約の料金単価・各種割引割増・検針指示値・利用期間など）をご確認頂く際は、ホームページ上でのご確認となります。

お手順のご希望やご契約のご不明点は、こちらまでご連絡ください。



お客さまサポートダイヤル
03-6271-0242（平日 9:00~12:00/13:00~17:00）

ご契約の名義を変更する場合は、お手続きが必要となります。

ご契約者さまが同じで社名のみを変えた場合と、全く別の法人が引き継ぐ場合でお手続き異なりますのでご注意ください。

ご変更日の1ヶ月前までに必要書類のご提出が必要となりますので、お早目のお申し出をお願い致します。（例：4月1日変更の場合、2月14日までのご提出）

1. ご契約者さまが同じで社名のみを変えた場合

下記項目をご確認後、弊社のお客さまサポートダイヤルまでお電話ください。
お手続きの詳細と必要書類をご案内致します。

確認

1

会社名を変えた同じ法人でご契約を継続しますか。

確認

2

引落口座のご変更はございますか。

お支払方法が口座引落のお客さまは、名義変更に伴い口座名義人さまのご変更、もしくは口座自体のご変更がないかご確認ください。

確認

3

請求書の送付先住所・宛名のご変更はございますか。

お手続きのご希望やご契約のご不明点は、こちらまでご連絡ください。



お客さまサポートダイヤル

03-6271-0242（平日 9:00~12:00/13:00~17:00）

2. 別法人がご契約を引き継ぐ場合

新名義人さまはご契約を引き継ぐ前に、ご契約内容を必ずご確認ください。ご了承ください。

新名義人さまのご注意事項

確認
1

これまでと電気の使い方は変わりますか。

電気のご使用状況が前名義人さまと異なる場合、これまでと同じメリットは出ない可能性があります。また名義変更はできずご解約頂く可能性があります。

確認
2

契約内容の単価にご納得頂いていますか。

ご契約内容の基本料金単価と従量料金単価はご確認頂いていますか。

確認
3

供給方法にご納得頂いていますか。

エバーグリーン・マーケティングには供給方法が2種類ございます。

全量供給契約…エバーグリーン1社でお客さまへ電気を供給するご契約。

部分供給契約…エバーグリーンと地域の電力会社の2社でお客さまへ電気を供給するご契約。電気料金はそれぞれ2社にお支払して頂くことになります。

地域の電力会社：北海道電力・東北電力・東京電力・中部電力・北陸電力・関西電力・中国電力・四国電力・九州電力

確認
4

ご解約の際は、違約金が発生する場合があります。

弊社との名義変更手続きが完了した日（契約適用日）から、1年未満のご解約は解約違約金が発生致します。また、契約適用日から1年目の日でのご解約は解約日の3ヶ月前までに解約通知書にてお申出頂きます。

（ご解約の詳細・・・本誌サービスガイド P.14）

お手順のご希望やご契約のご不明点は、こちらまでご連絡ください。



お客さまサポートダイヤル

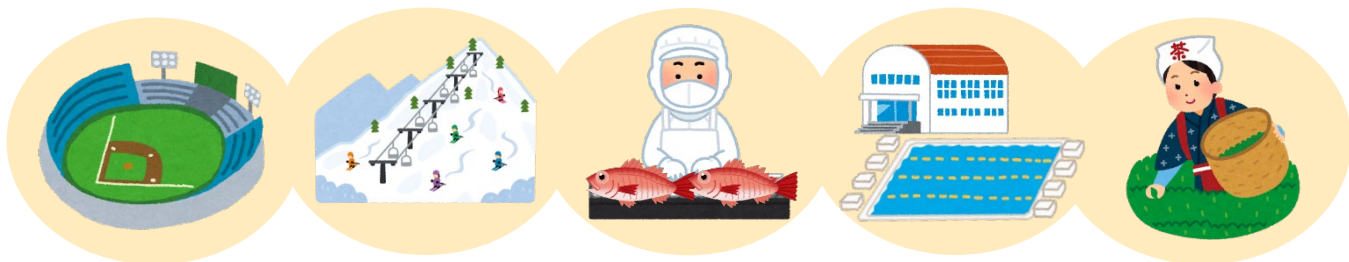
03-6271-0242（平日 9:00~12:00/13:00~17:00）

下記の作業を実施する際には、必ず事前に地域の電力会社（営業所）と弊社のお客さまサポートダイヤルまでご連絡ください。

ご連絡頂けなかった場合は、電気料金のご請求がスムーズにできない場合がございます。

地域の電力会社：北海道電力・東北電力・東京電力・中部電力・北陸電力・関西電力・中国電力・四国電力・九州電力

- PAS（高圧気中開閉器）を開放する時
- PAS（高圧気中開閉器）を投入する時



お客さまの受電設備の更新・変更により工事が発生する場合、工事申込手続きが必要になります。お申込方法は設備の変更内容や工事作業、またはご契約条件により異なります。状況をお伺いしてからお手続きをご案内致しますので、一度弊社のお客さまサポートダイヤルまでご連絡ください。また地域の電力会社へのご依頼作業がある場合は、**日程に2ヶ月以上余裕を持ってご連絡をお願い致します。**工事内容によっては、工事費負担金等が発生することがございます。

※ 電気需給約款 [供給設備の工事費負担] をご確認ください。

地域の電力会社：北海道電力・東北電力・東京電力・中部電力・北陸電力・関西電力・中国電力・四国電力・九州電力

- 受電設備を変更または更新する場合
- 地域の電力会社にご依頼する作業がある場合
- トランス容量の変更もしくは更新がある場合

お手続きのご希望やご契約のご不明点は、こちらまでご連絡ください。



お客さまサポートダイヤル

03-6271-0242（平日 9:00~12:00/13:00~17:00）

1. 実量制（契約電力500kW未満）の契約電力

- ・各月の契約電力は、当月を含め過去12か月の最大電力のうち一番大きい値と致します。
- ・契約電力が500kW以上となる場合、速やかに協議制のご契約にご変更して頂きます。
※ 電気需給約款[需給契約の申込]をご確認ください。

2. 協議制（契約電力500kW以上）の契約電力

- ・契約電力は1年間を通じて最大の負荷を基準と致します。
- ・最大電力が契約電力を超過した場合、契約超過金を申し受けます。
 « 契約超過金額 » = 超過デマンド × 基本料金単価 × 1.5 - 力率割引
尚、特別なご事情がない限り、速やかに最大電力に合わせて契約電力を是正して頂きます。
※ 電気需給約款 [適正契約の保持]をご確認ください。

3. 電気のご使用状況が大きく変わる場合

電気のご使用状況に大幅な変更が見込まれる際には、ご契約（単価・契約電力）の見直しが必要となる場合がございます。ご契約の再試算を行いますので、弊社のお客さまサポートダイヤルまでご連絡ください。

ご注意事項

ご契約の開始、ご契約の単価変更、契約電力の増加(協議制のみ)、実量制から協議制への移行等（総称して「契約適用日」）から1年以内のご解約は、解約違約金が発生致します。（※1）また、契約電力の増加、実量制から協議制への移行から1年以内の契約電力の減少は精算金が発生致します。（※2）

- ※1.電気需給約款 [違約金]をご確認ください。
- ※2.電気需給約款 [需給開始後の需給契約の消滅または変更に伴う料金の精算]をご確認ください。

お手続きのご希望やご契約のご不明点は、こちらまでご連絡ください。



お客さまサポートダイヤル

03-6271-0242（平日 9:00~12:00/13:00~17:00）

ご解約前のご注意事項と、お手順方法をご案内致します。

1. ご注意事項

- ・ ご契約の解約については希望日より3ヶ月以上前に弊社所定の「解約通知書」にてお申出をお願い致します。
- ・ 他社の電力会社にお切替をご検討の際は、ご解約前に是非弊社にご相談をお願い致します。契約内容の見直しが可能かどうか再試算し、ご提案させていただきます。

2. 解約違約金

- (1) ご契約の解約については希望日より3ヶ月以上前に書面にてお申し出をお願い致します。
(例：ご解約希望が7月末日の場合、4月末日までにお申し出ください。)
- (2) お申出からご解約日まで3ヶ月間に満たない場合、または需給開始日・契約電力増加日・契約単価変更日等（総称して「契約適用日」）から1年未満のご解約となる場合、契約適用日から1年経過ごとの更新後の契約適用日から1年未満のご解約となる場合は、解約違約金を弊社にお支払い頂きます。
- (3) 解約違約金額の計算式

$$\text{契約最終月の契約電力} \times \text{基本料金単価} \times 3 \text{ (もしくは1.5)} = \text{解約違約金額}$$

違約金発生の有無

| 解約の状況 | 解約違約金の有無・金額 |
|---|------------------|
| 1. 契約適用日から1年目の日で解約 3ヶ月前までの解約お申し出あり | 違約金なし |
| 2. 契約適用日から1年目の日で解約 3ヶ月前までの解約お申し出なし | 基本料金の1.5倍に相当する金額 |
| 3. 契約適用日から1年未満での解約 設備撤去(店舗閉鎖等)による解約の場合 | 基本料金の1.5倍に相当する金額 |
| 4. 契約適用日から1年未満での解約 他の小売電気事業者へ切替の場合 | 基本料金の3倍に相当する金額 |

※ 詳細につきましては「電気需給約款[違約金]」もしくは「電気需給約款[需給契約の廃止]」をご確認ください。

3. お手続

下記点をご確認のうえ、弊社のお客さまサポートダイヤルもしくは販売パートナーまでお電話ください。お手続の詳細と必要書類をご案内致します。

確認
1

ご解約理由

他社電力会社へのお切替、閉店（移転）、建物の撤去に伴う解約、低圧へのご変更等、ご理由によりお手続が異なります。

確認
2

ご解約予定日

解約違約金の発生有無やお手続の日程などをご確認の上、解約予定日を調整ください。

確認
3

解約違約金

解約違約金の発生有無をご確認頂き、発生する場合はご了承のうえお申し込みください。（解約違約金・・・本誌サービスガイドP.14）



お手続のご希望やご契約のご不明点は、こちらまでご連絡ください。



お客さまサポートダイヤル

03-6271-0242（平日9:00~12:00/13:00~17:00）

託送約款が改定された場合、法令・条例・規則等の改正により電気需給約款の変更が必要となった場合、そのほか弊社が必要と判断した場合、弊社は電気需給約款を変更することがあります。この場合、変更後の需給約款は実施期日までに相当な予告期間において弊社のホームページに掲載する方法または弊社が判断する適切な方法によりお知らせ致します。

なお、実施期日以後の電気料金その他の供給条件は変更後の需給約款によります。

※ 電気需給約款 [需給約款の変更] をご確認ください。

電気設備の故障や事故、災害等により停電した場合、もしくは受電設備の緊急工事が必要な場合は、速やかに電気主任技術者に連絡を取って頂くとともに、地域の電力会社の最寄の営業所もしくはカスタマーセンターにご連絡をお願い致します。最後に弊社のお客さまサポートダイヤルにもご連絡をお願い致します。

地域の電力会社：北海道電力・東北電力・東京電力・中部電力・北陸電力・関西電力・中国電力・四国電力・九州電力

お手続きのご希望やご契約のご不明点は、こちらまでご連絡ください。



お客さまサポートダイヤル

03-6271-0242 (平日9:00~12:00/13:00~17:00)

よくあるご質問

Q

電気需給約款はどこで確認できますか？

A

約款はご加入時、お客さまに契約書類とご一緒にご郵送しております。
また、弊社エバーグリーン・マーケティング株式会社のホームページ上でダウンロードすることができます。約款が更新される際は、事前に請求書にお知らせを記載のうえ、弊社ホームページ上の約款を更新致します。

Q

急な解約、もしくは名義変更が必要になってしまいました。

A

お手順をご案内致しますので、お早目に弊社のお客さまサポートダイヤルまでご連絡ください。

Q

停電してしまいました。

A

すみやかに電気主任技術者にご連絡を取って頂くとともに、電気設備の事故・災害等により緊急の対応が必要な際は、地域の電力会社の最寄の営業所にも併せてご連絡をお願い致します。最後に弊社のお客さまサポートダイヤルにもご連絡をお願い致します。

地域の電力会社：北海道電力・東北電力・東京電力・中部電力・北陸電力・関西電力・中国電力・四国電力・九州電力

用語のご説明

再生可能エネルギー発電促進賦課金

「再生可能エネルギーの固定価格買取制度」は、電力会社が再生可能エネルギー（太陽光・風力・水力・地熱・バイオマスで発電された電気）を一定価格で一定期間買い取ることを国が約束する制度です。電力会社が買い取る費用の一部を電気をご利用の皆さまから「再生可能エネルギー発電促進賦課金」という形で集め、今はまだコストの高い再生可能エネルギーの導入を支えています。

「再生可能エネルギー発電促進賦課金」の単価は、経済産業省が設定し、毎年5月に更新されます。単価が決定されましたら、弊社ホームページでお知らせ致します。

燃料費調整制度

火力燃料（原油・石炭、液化天然ガス）の価格変動を電気料金に迅速に反映させるため、その変動に応じて、毎月自動的に電気料金を調整する制度です。

燃料の価格が大幅に上昇した際のお客さまへの大きな影響を和らげるため、自動的に調整される料金の幅に一定の上限が設けられています。地域の電力会社は契約種別ごとに使用量1kWhあたりの単価を設定しています。

地域の電力会社：北海道電力・東北電力・東京電力・中部電力・北陸電力・関西電力・中国電力・四国電力・九州電力

弊社の燃料費調整額は弊社ホームページまたは電気需給約款をご確認ください。



エバーグリーン・マーケティング株式会社

- 各種手続のお申込やご不明点は

お客さまサポートダイヤル

TEL : 03-6271-0242

FAX : 03-6271-0241

(受付時間 : 平日 9:00~12:00 / 13:00~17:00)

までご連絡ください。

[小売電気事業者登録番号 : A0006]

エバーグリーン・マーケティング株式会社

〒104-0031 東京都中央区京橋二丁目2番1号 京橋エドグラン 1 4 階